

Blasköpfe aus der **Vis-Co®** Reihe Mono und bis zu 7 Schicht



Dies from **Vis-Co®** Concepts Mono and up to 7 layer

Optimale Werkzeugauslegung durch ein patentiertes Fließsystem.

(Patentnummer 10 2007 050 694)

Durch diese besseren Fließeigenschaften sind sehr kurze Flusswege möglich, es entstehen weniger Scherkräfte.

Durch optimale Auslegung werden die Blasköpfe von der Bauart kleiner und effizienter.

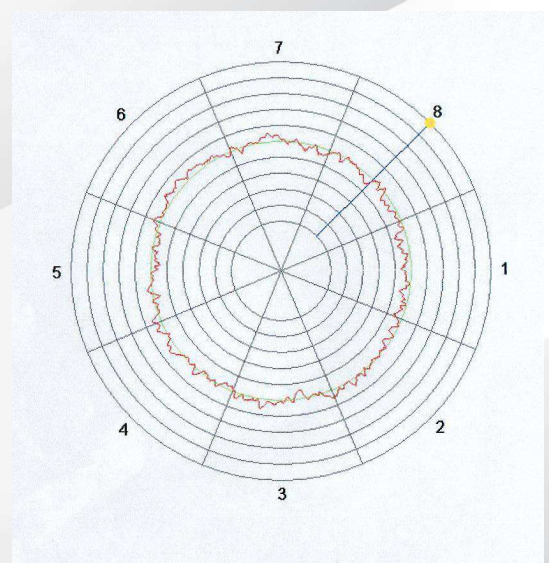
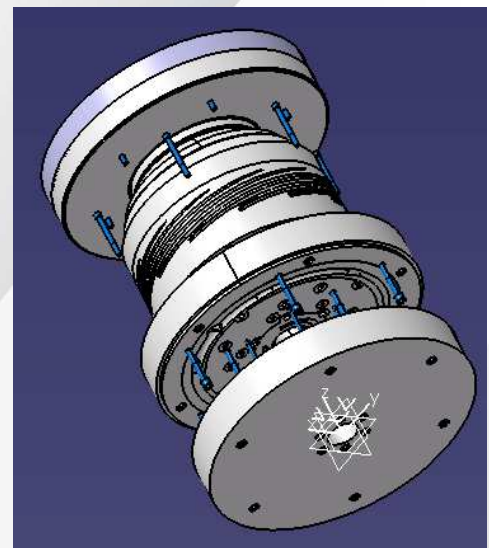
So können bei optimaler Einstellung Werte unter 3% bei z.B. 50 Mikron Folienstärke erreicht werden.

Optimal design through a patented flow system.
(patent no. 10 2007 050 694)

Through this better flow properties are very short flow paths possible, there are fewer shearing forces.

By optimal design, the die smaller and more efficient on the design.

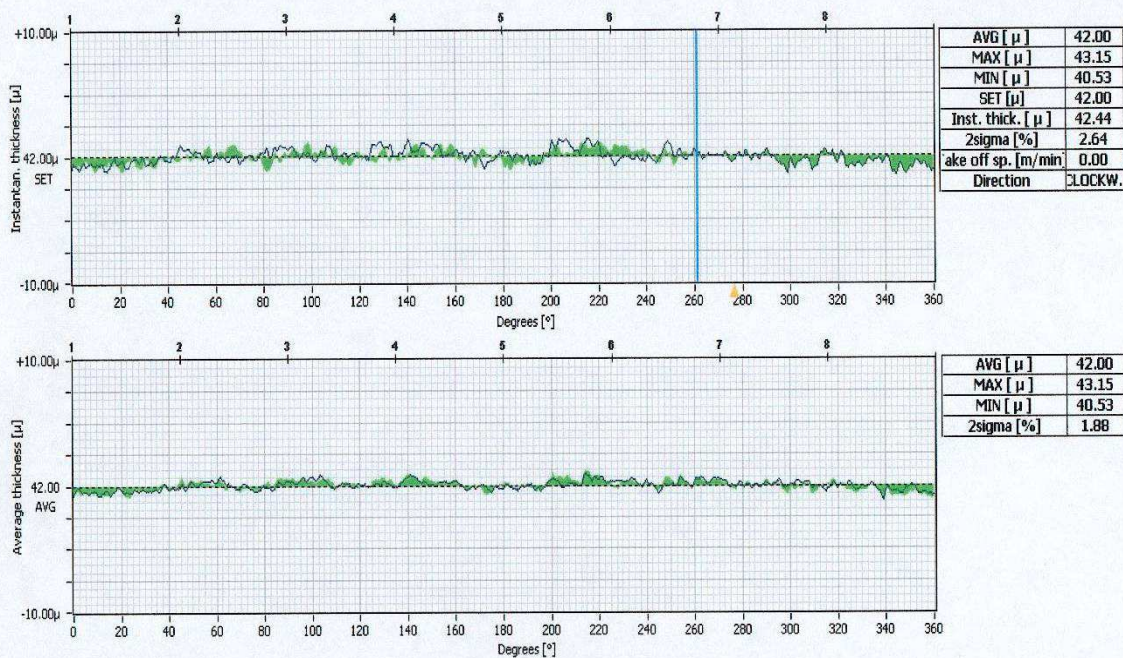
Thus, at the optimum setting Values below 3% for example, 50 microns film thickness can be achieved.





Die Blasköpfe der Vis-Co® Reihe zeichnen sich vor allem im Grundprofil aus. Dies kommt einer Profilregelung recht nahe.

Dies from Vis-Co® concepts are characterized mainly in the basic profile. This is closed to automatic profiler system.



Die Blasköpfe sind mit oder ohne IBC erhältlich.

These are available with or without IBC.

U.B.Tech.GmbH
 An der Autobahn 7
 26215 Wiefelstede
 Tel.: ++49 (0) 441 – 3509936
 Fax.: ++49 (0) 441 – 5600782
 Internet: www.ubtech.eu
 Email: info@ubtech.eu